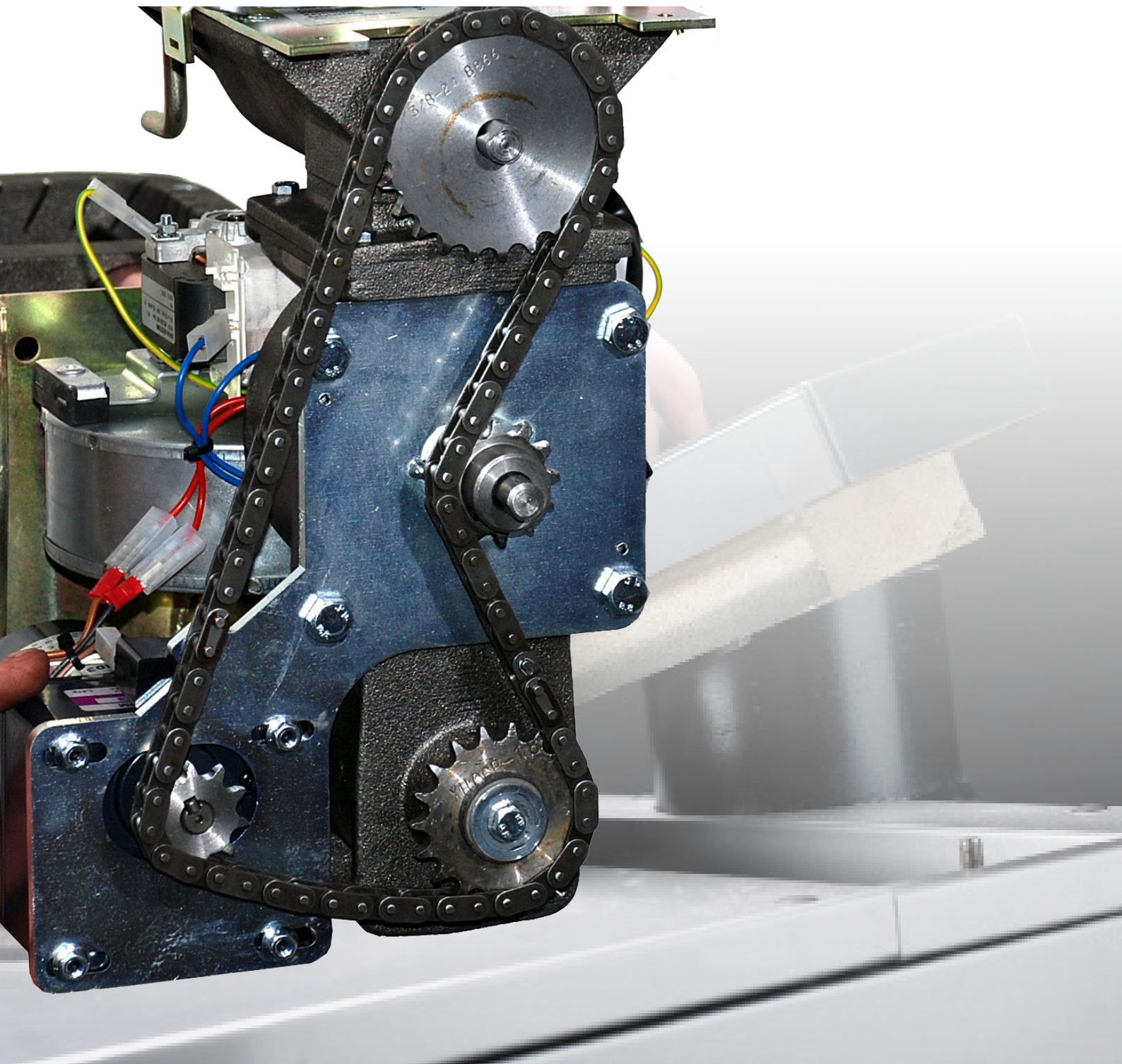


## BEQUEM 20-POLTIN KETJUVETOISEKSI ASENNUSOHJE



## ■ YLEISTÄ

- \* Lue asennusohje huolellisesti läpi ennen työn aloittamista ja seuraa sitä tarkasti vaihe vaiheelta työn etenemisen aikana
- \* Varmista, että olet saanut kaikki muutokseen tarvittavat uudet osat
- \* Ohje käy suoraan BeQuem-polttimiin ja soveltaen Biomatic:in kattilapolttimiin
- \* Muutettaessa poltin ketjuvetoiseksi annosteluruuvin ja sulkusyöttimen pyörimissuunnat muuttuvat, joten ne on ehdottomasti vaihdettava uusiin.
- \* Pidä purkuosat erillään muutossarjan osista, etteivät ne sekoitu keskenään.

## ■ TARVITTAVAT UUDET OSAT

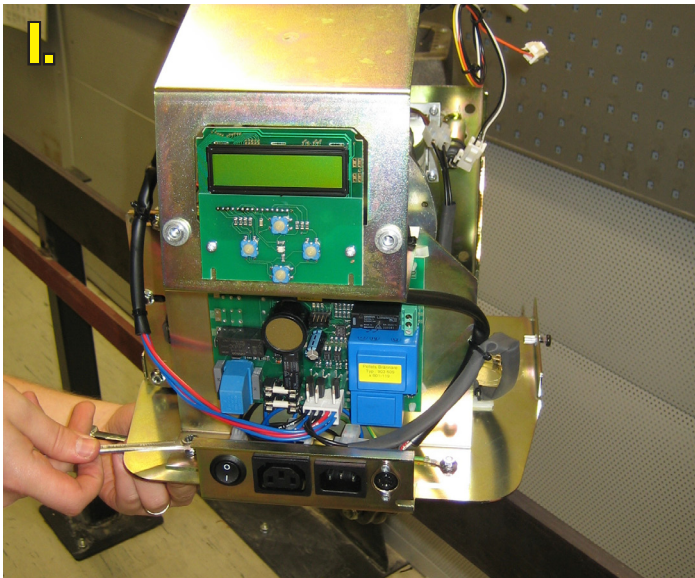
- \* Annosteluruuvi
- \* Annosteluruuvin akseli
- \* Napaketjupyörä  $Z=24$  annosteluruuvin akselille
- \* Sulkusyötin
- \* Sovitelevyt sulkusyöttimen ja annosteluruuvin akselille
- \* Moottorilevy
- \* Ketju 75,5 lenkkiä + jatko
- \* Napaketjupyörä  $Z=18$

## ■ TARVITTAVAT TYÖKALUT

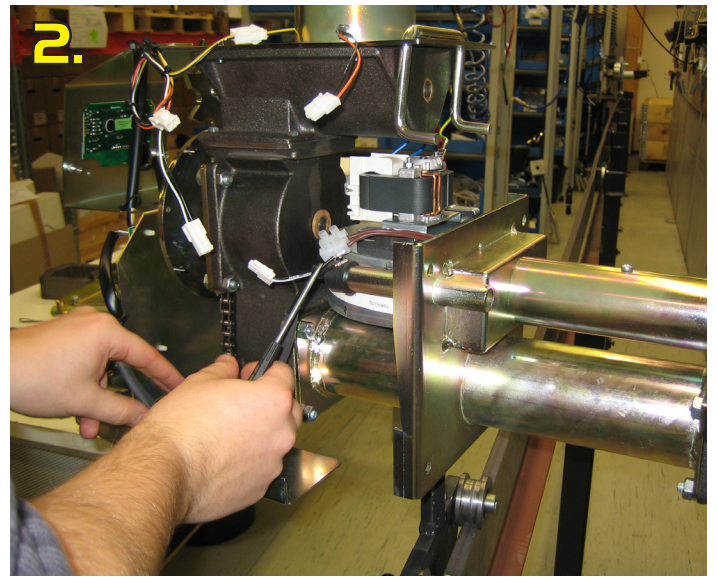
- \* Kiintoavain, koko 8 mm
- \* Kiintoavain, koko 10 mm
- \* Kiintoavain, koko 13 mm
- \* Räikkäävain
- \* Sivuleikkurit
- \* Vasara
- \* Ruuvimeisseli (-) (3 mm)
- \* Ruuvimeisseli (+)
- \* Kuusikulma-avain, koko 3 mm
- \* Nippusiteitä
- \* Siirtoleukapihdit
- \* Ulosvetäjä

## ■ TOIMENPITEET ENNEN ASENNUSTA

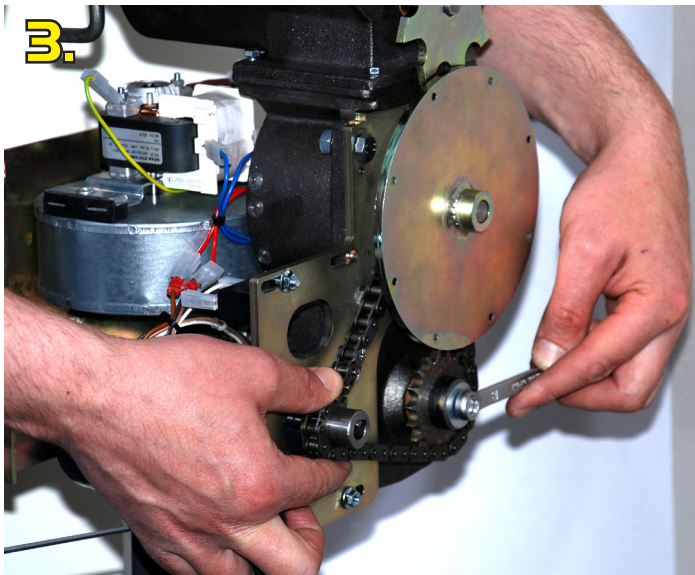
1. Sammuta poltin n. tuntia ennen asennuksen aloittamista ja katkaise virransyöttö sulaketaululta.
2. Poista polttimen suojakoppa.
3. Katkaise johtojen ympärillä olevat nippusiteet sivuleikkureilla.
4. Irroita sähköjohdot liittimistään syöttömoottorista, puhaltimista, tasovahdeilta sekä optiselta vahdilta.



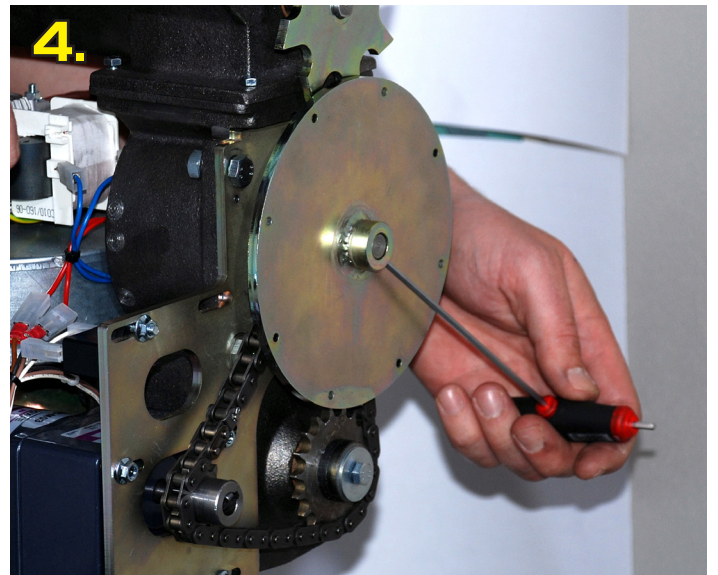
1. Irroita ohjauspaneelin kiinnityspultit.



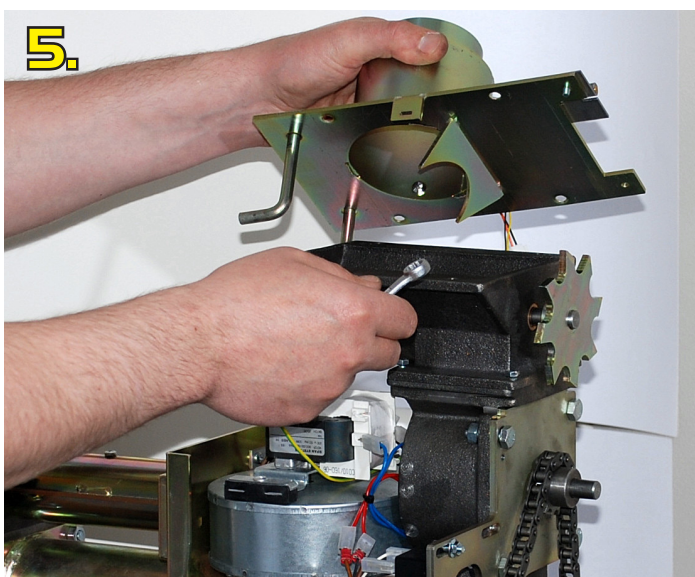
2. Irroita sytytysvastuksen virtajohto (ruskea) liittimestä.



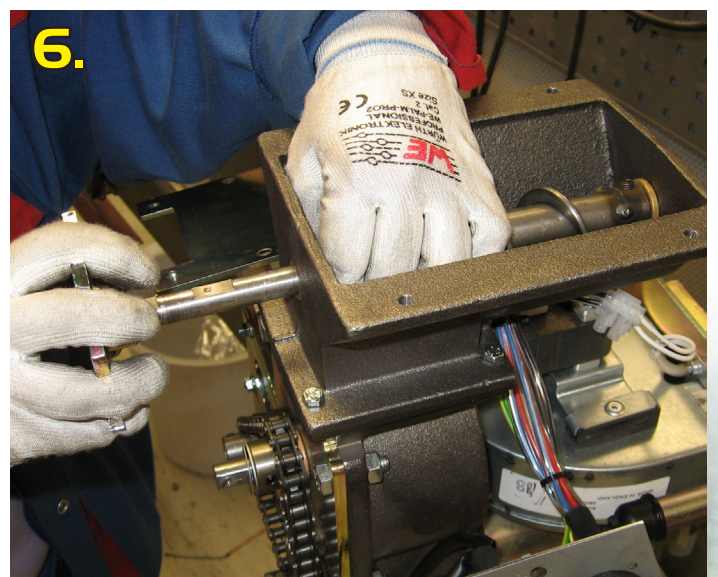
3. Löysää poltinruuvin ketjupyörän kiristys.



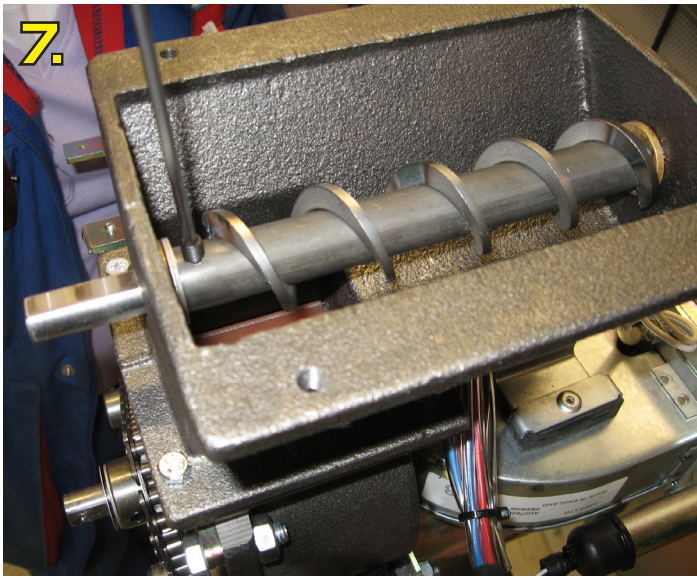
4. Löysää lukitus ja poista annostelupyörä. Tarvittaessa käytä apuna ulosvetäjää.



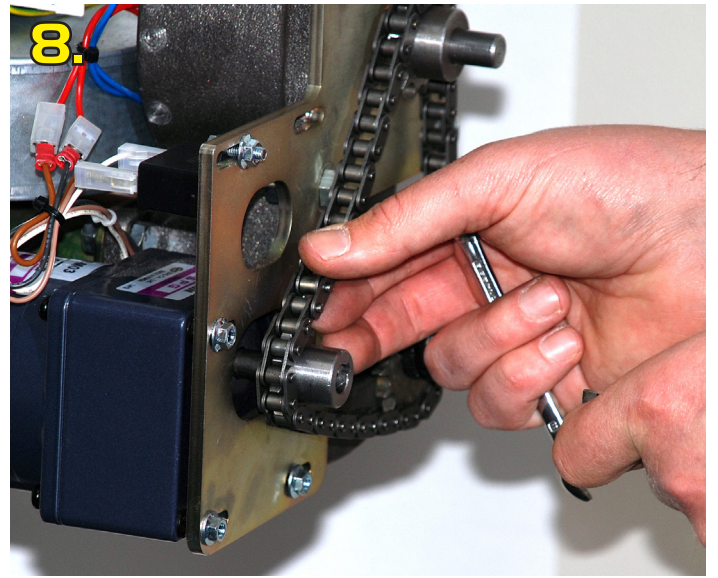
5. Irroita pudotussuppilo (kiinni neljällä ruuvilla).



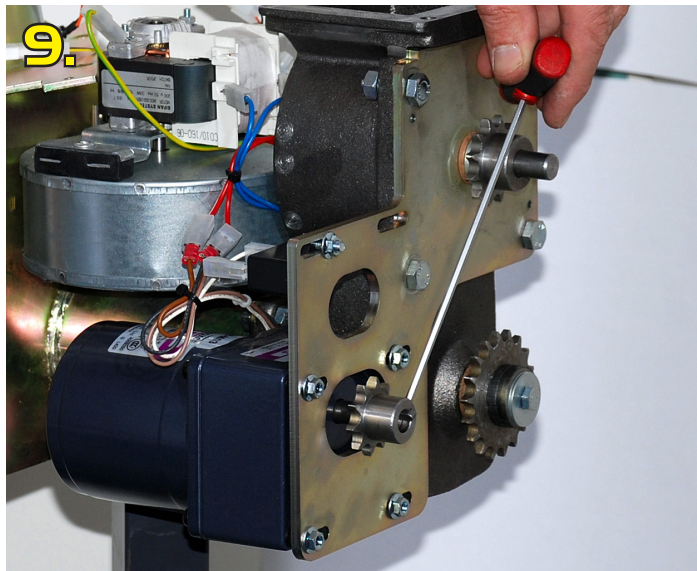
6. Poista annosteluruuvi avaamalla kiinnitysruuvit.



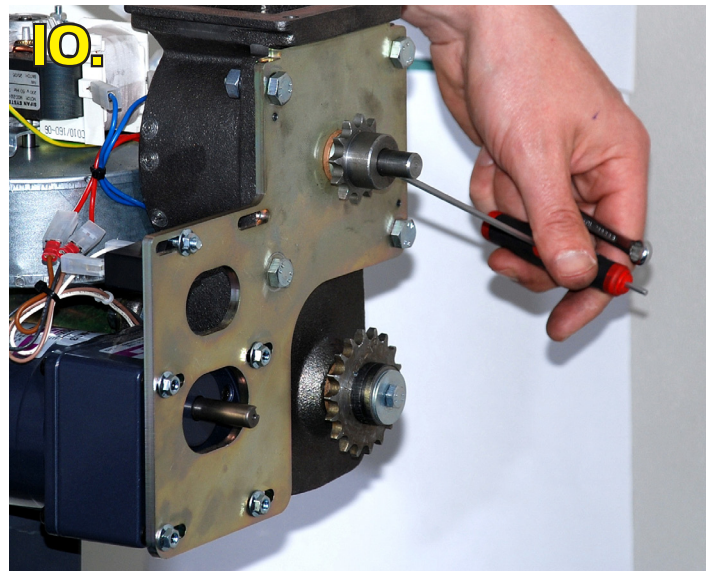
7. Asenna uusi annosteluruuvi ja akseli paikoilleen. Kiristä pidätinruuvit huolellisesti.



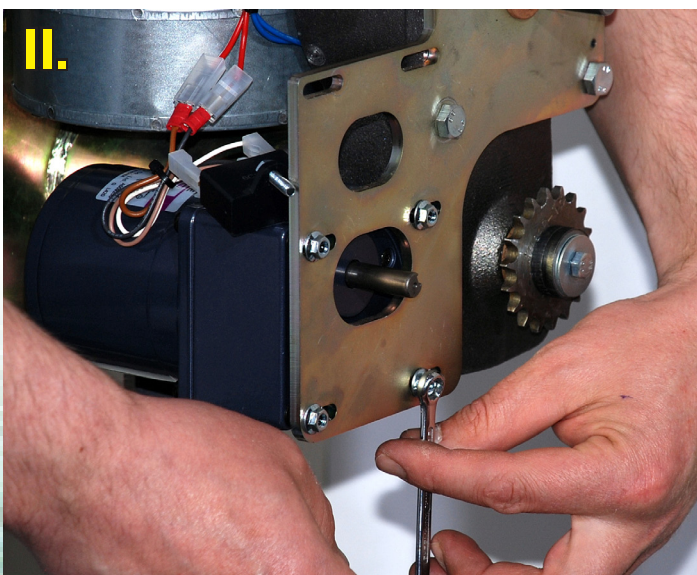
8. Irrota ketjulukitus ruuvimeisseliä tai tonkeja apuna käyttäen ja poista ketju.



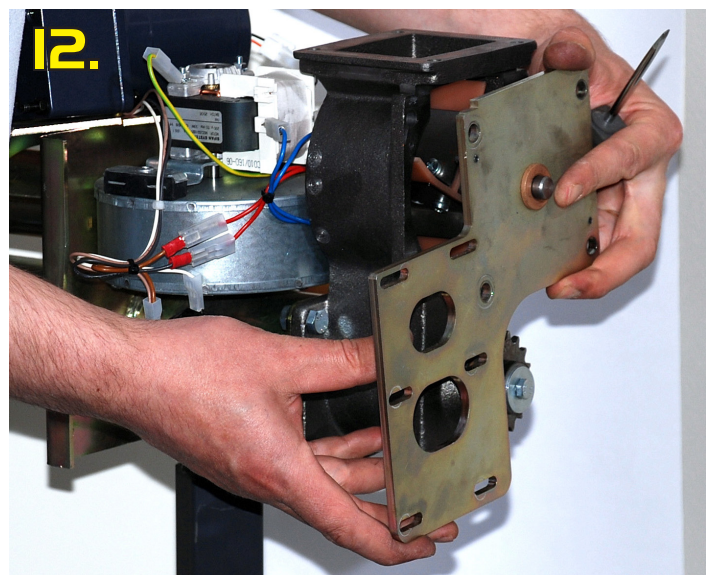
9. Löysää moottorin ketjupyörän lukitus ja irroita ratas ja kiila.



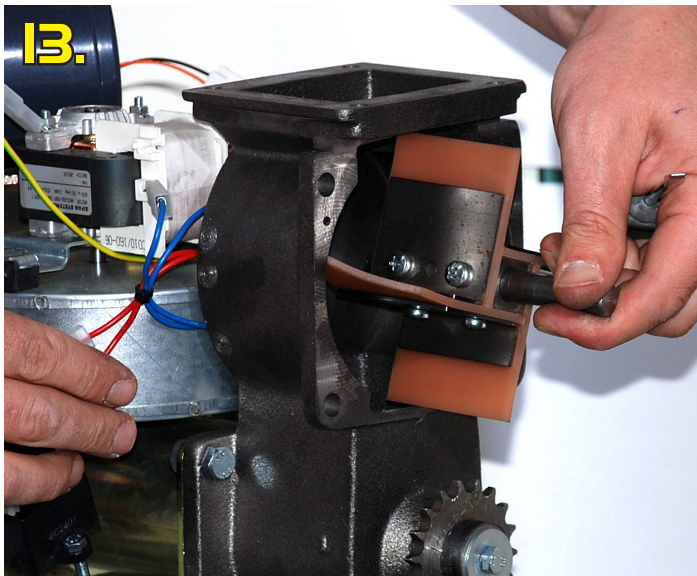
10. Löysää sulkusyöttimen akselilla olevan ketjupyörän lukitus ja irroita ratas.



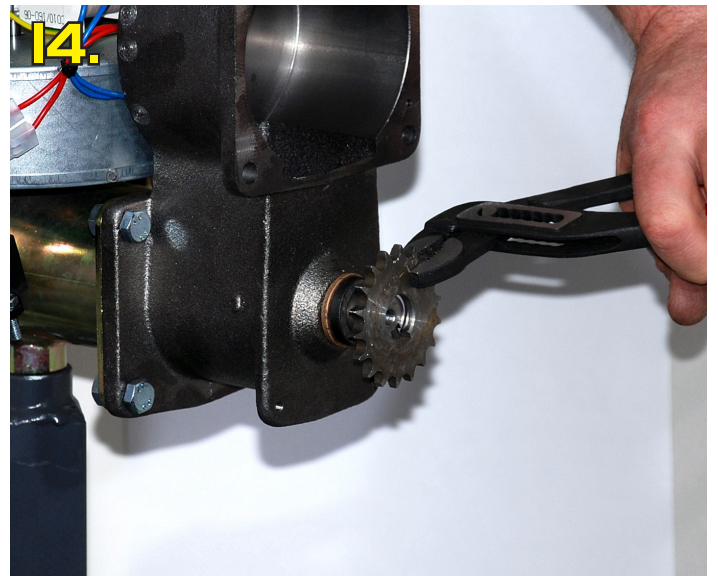
11. Irrota moottori ja kondensaattori.  
VARO PUDOTTAMASTA MOOTTORIA!



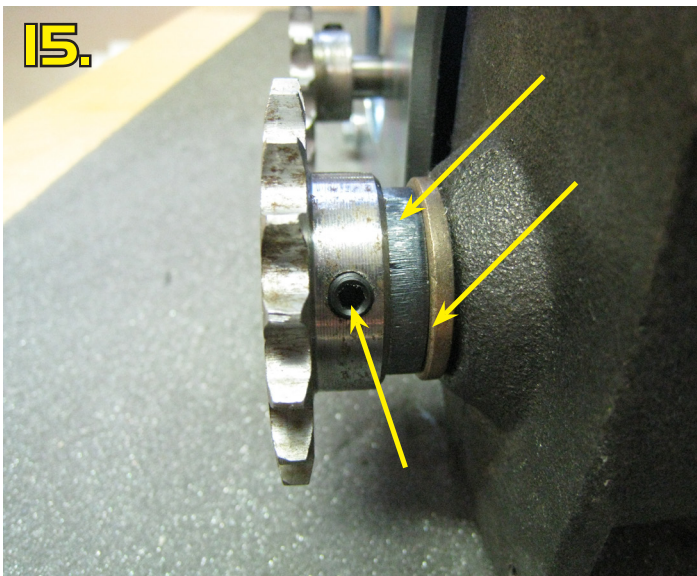
12. Poista moottorilevyn neljä kiinnitysruuvia ja irrota moottorilevy.



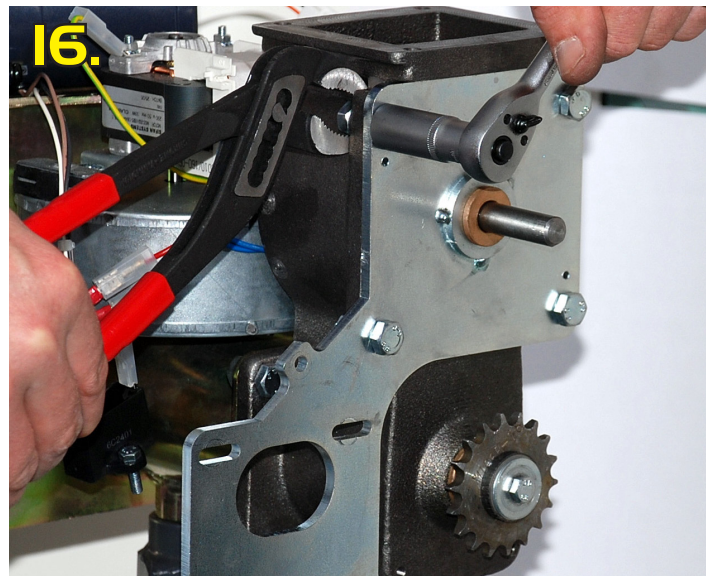
**13.** Vedä vanha sulkusyötin pois. Puhdista pesäosa ja työnnä uusi sulkusyötin paikalleen. Lamellipinnat eivät saa jäädä valuosan ulkopuolelle.



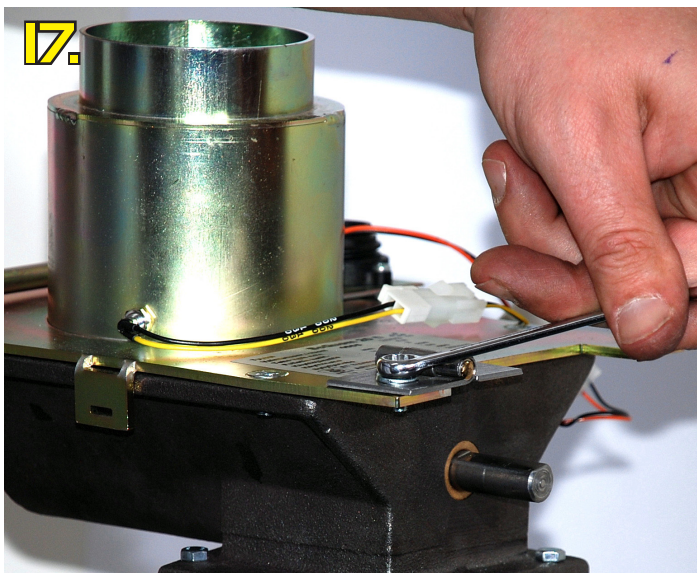
**14.** Irrota poltinruuvien levyketjupyörän kiinnitys ja sovittelevyt. Hammasarattaan irrotat kätevästi siirtoleukapihdeillä tai ulosvetäjällä.



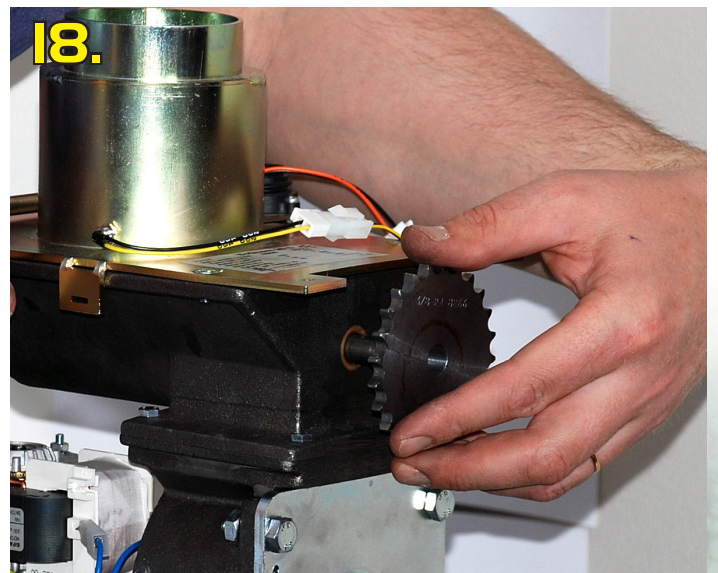
**15.** Laita yksi sovittelevy ja 0,5 mm aluslevy akselille ja vaihda mukana tullut napaketjupyörä paikalleen. Kiristä lukitusruuvi.



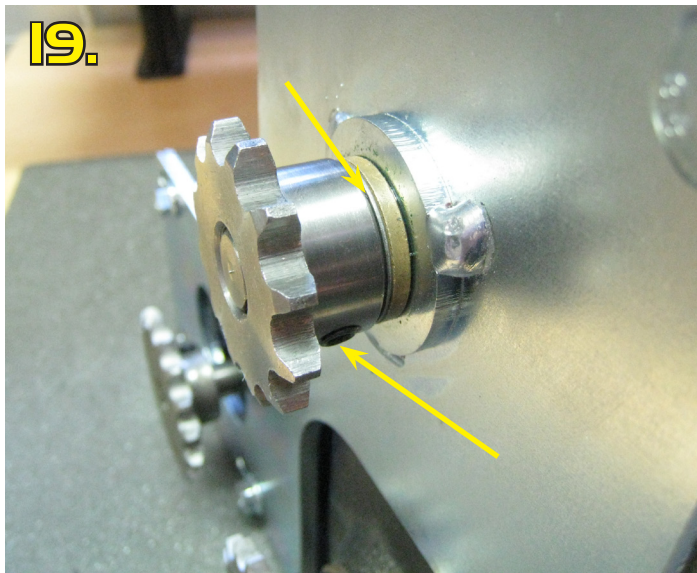
**16.** Asenna uusi moottorilevy paikoilleen. Varmista, että ohjuritappi menee oikein paikoilleen. Kiristä moottorilevy.



**17.** Asenna vanha pudotussuppilo ja poista siitä takaisinkyörin estin.

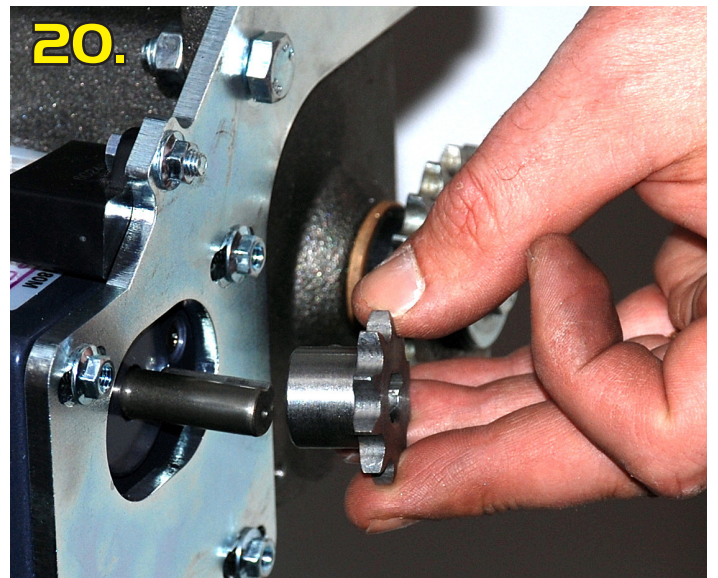


**18.** Laita uusi 24-hampainen ketjupyörä annosteluruuvien akselille, mutta älä vielä kiristä lukitusta.



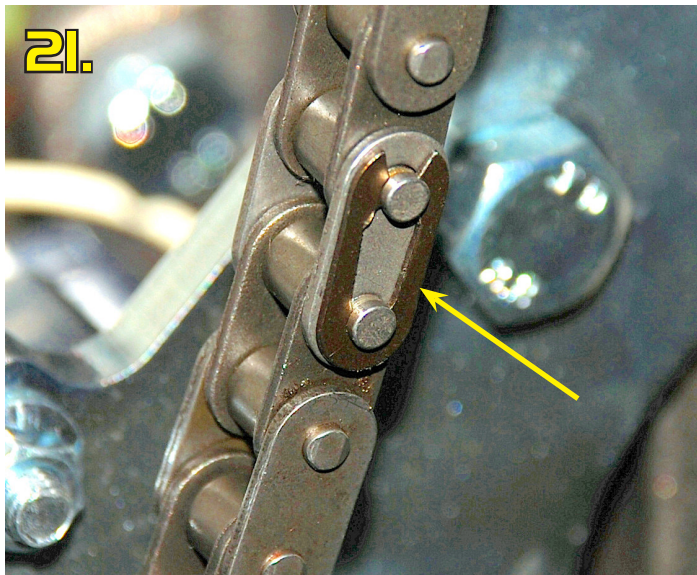
19.

Asenna sulkusyöttimen akselille kuvan mukaisesti yksi 0,5 mm aluslevy sekä napaketjupyörä. Kiristä lukitusruuvi.



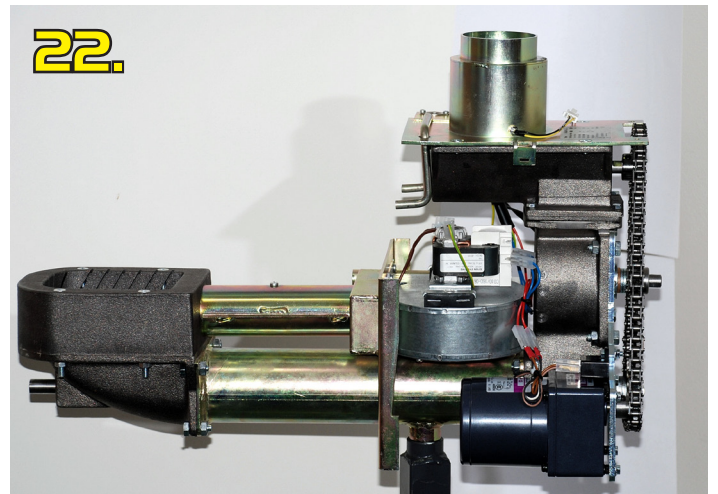
20.

Laita moottori ja kondensaattori paikoilleen. Jätä moottorin kiinnitys vielä löysälle. Asenna vanha ketjupyörä ja kiila kuvan mukaisesti akselille. Älä kiristä vielä lukitusta.



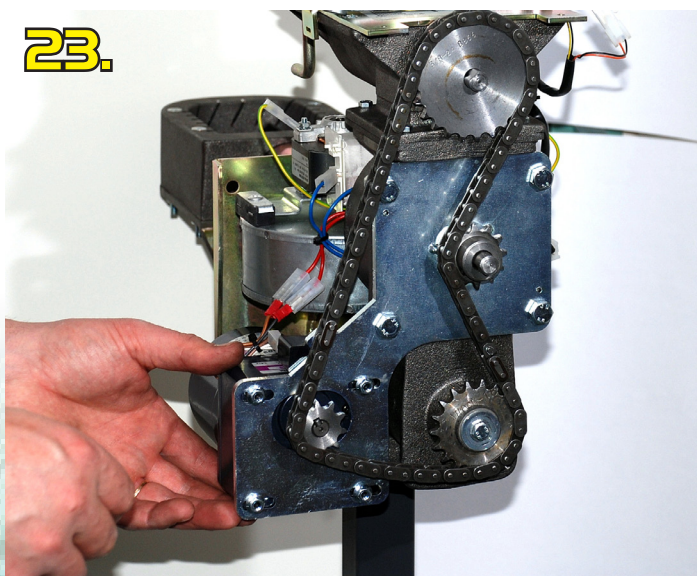
21.

Asenna uusi ketju paikalleen. Huomaa, että ketjulukon selkä tulee pyörimissuuntaan.



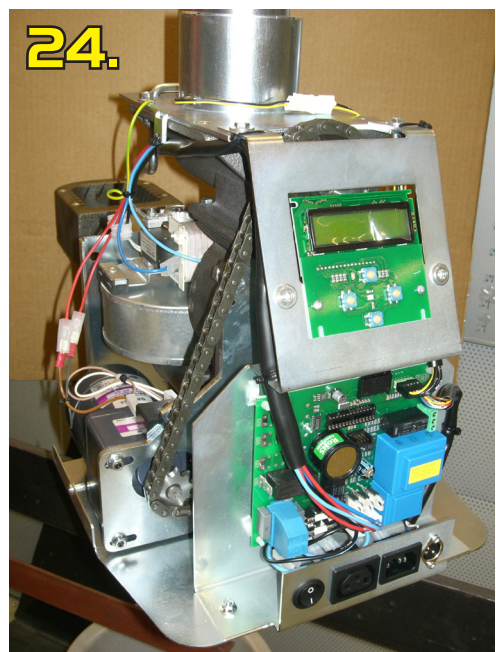
22.

Kiristä ketjupyörät siten, että ketjulinja on pystysuorassa.



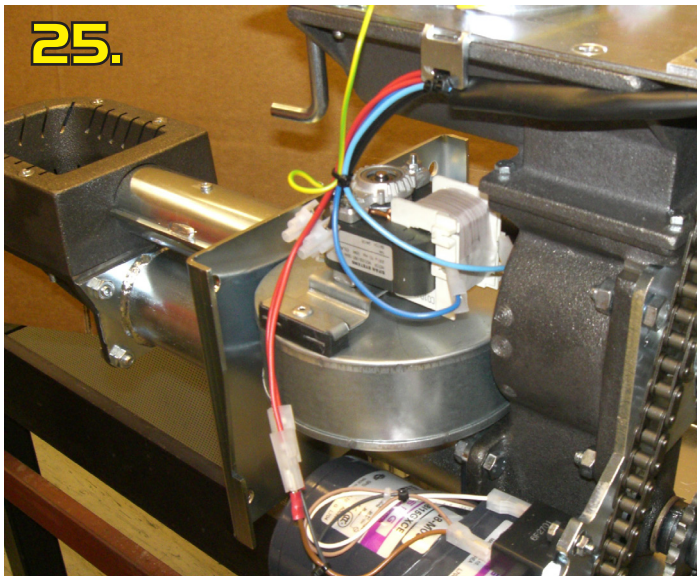
23.

Kiristä ketju vetämällä moottoria sivulle päin. Pyöritä tarvittaessa avaimella poltinruuvia, että saat kaikki löysät pois ketjulta. Ketju on oikealla kireydellä kun taipuma on n. 10 mm moottorin ja annosteluruuvien keskikohdalla.



24.

Kiinnitä ohjauspaneeli takaisin polttimeen ja kytke sähköjohdot takaisin paikoilleen.



Kiinnitä sähköjohdot nippusiteilla niin, että ne eivät jää liikkuvien osien väliin polttimen käynnissä ollessa.

Asenna poltin takaisin kattilaan.

■ **Kytke virta päälle ja muuta polttimen syöttöarvot max ja keskiruuville**

- Syöttöarvot max ja keskiruuville 55 % (tehdasasetus).
- Tarvittaessa teetä palamisarvomittaukset ammattilaisella.

Asennus on nyt valmis.

