

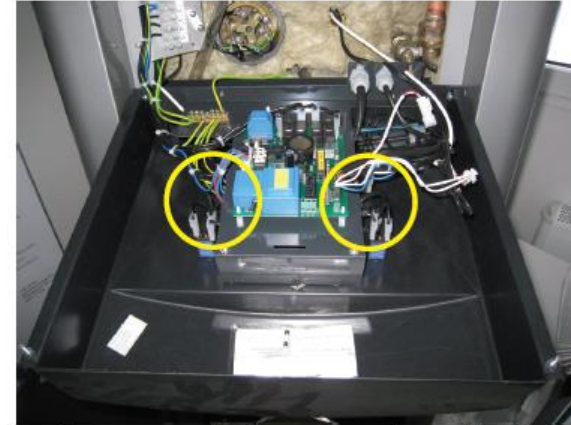
BIOMATIC YLILÄMPÖSUOJIEN VAIHTO



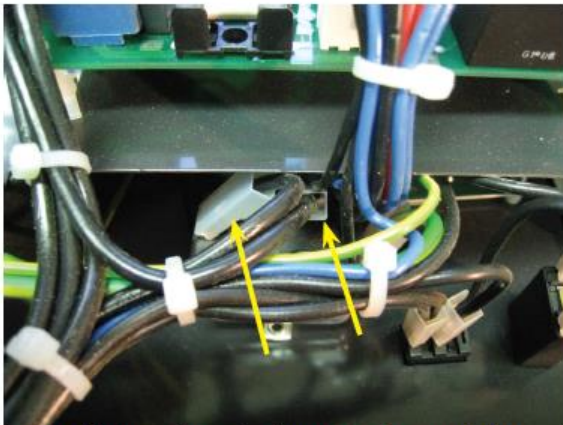
1. Katkaise kaikki kattilalle tulevat jännitteet. Tarkista yleismittarilla että kattila on jännitteetön, ennen piirikortin käsittelyä. Avaa ohjauspaneelin molemmissa yläkulmissa olevat ruuvit jolloin ohjauspaneeli voidaan avata.



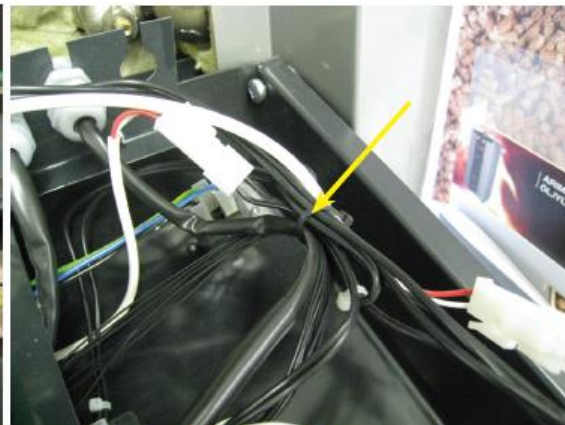
2. Irroita ylälämpösuojaan suojahattu ja avaa kiinnitysruuvi.



3. Ylälämpösuojaon sijoittelu ohjauspaneelissa. Kattilassa on kaksi ylälämpösuojaa, polttimelle (oikea) ja sähkövastukselle (vasen).



4. Irroita ylälämpösuojaon liittimet (merkitse muistiin liittimien paikat) ja johdotuksen nippusiteet joissa y-suojan kapilaariputket ovat kiinni.



5. Katkaise johtonippua pitelevä nippuside.

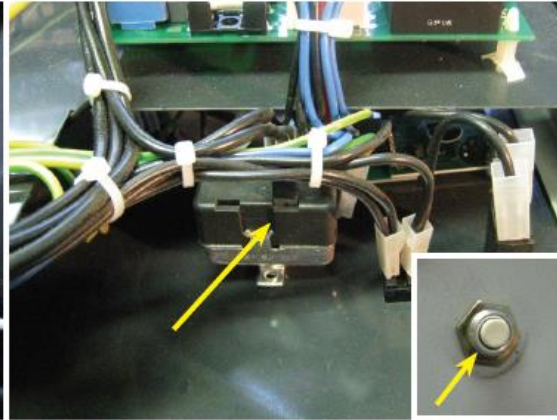


6. Irroita anturitasun sokka ylöspäin nostamalla.

BIOMATIC YLILÄMPÖSUOJIEN VAIHTO



7. Vedä anturit ulos taskustaan.



8. Uuden ylälämpösuojaan asennus aloitetaan kiinnittämällä kiinnitysmutterillaan paneliin. Jos ylälämpösuoja on **IMIT**-merkkinen, liittimeen 1 tuleva johto liitetään liittimeen 2.



9. Työnnä anturit anturitaskuun. Anturit on oltava taskun pohjalla.



10. Asenna anturitaskun sokka ylhäältä päin, niin että sokka osuu sille tarkoitettuun uraan.



11. Kiinnitä johdot ja kappilaariputket nippusiteellä toisiinsa.



12. Lopuksi kiinnitä suojahattu pailoilleen