

PUHDASTA LÄMPÖÄ LUONNOSTA

## VANHAN LÄMPÖLAITOKSEN SANEERAUS

### VANHA LÄMPÖKESKUS TOIMIVAKSI LAITTEISTON PERUSTEELLISELLÄ SANEERAUKSELLE

Toteutamme erikokoisiin lämpölaitoksiin täydellisen remontin, jossa vanha lämmityslaitteisto poistetaan ja tilalle asennetaan uusi ja helppohoitoinen kattila-poltinyhdistelmä.

### UUSI LAITTEISTO ASENNETAAN KÄYTTÖVALMIIKSI

Esimerkkinä 850 kW hakkeella toimiva kaukolämpölaitos, joka on kytketty Pieksämäen kaupungin kaukolämpöverkkoon.

Loppukesästä 2024 purimme laitoksesta pois vanhan kattilan sekä nostimme uuden kattilan ja polttimen paikoilleen.

Lämpökeskus käynnistettiin syyskuksi ja se tuottaa lämpöä Pieksämäen kaupungin kaukolämpöverkkoon.



Vanha lämmityskattila ja arinasto irroitettiin. Laitoksen katto avattiin, ja laitteisto nostettiin katon kautta pois. Tilalle nostettiin uusi Ariterm Bio 850 KW biolämmityskattila, tuhkatila ja MultiJet-poltin.



# VANHA LÄMPÖKESKUS TOIMIVAKSI LAITTEISTON PERUSTEELLISELLÄ REMONTILLA



## LUOTETTAVA YHDISTELMÄ BIOLÄMMÖN TUOTANTOON

Lämpölaitokseen asennettu Ariterm Bio -kattila ja MultiJet -poltin -yhdistelmä on VTT:n vuonna 2017 testaama ja yhdistelmän on todettu täyttävän EN 303-5 standardin.

## MONIPUOLINEN MULTIJET-POLTIN

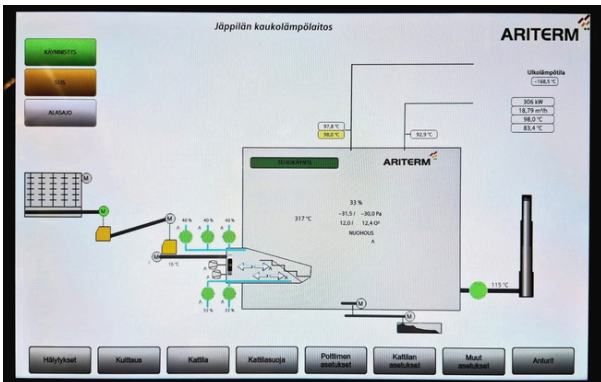
Aritermin MultiJet-biopolttin on suunniteltu useille eri biopolttoaineille. Polttimelle soveltuvia polttoaineita ovat mm. erilaatuinen hake, puupelletti sekä erilaiset peltopolttaineet.

MultiJet-polttimia on lähtenyt Saarijärven tehtaaltamme jo noin 450 lämpölaitokseen.

MultiJetissa on kokonaisuudessaan liikkuva arina, joka on asennettu kattilan poltinaukkoon. Liikkuvan arinan ansiosta polttoaine sekoittuu tehokkaasti arinapinnoilla. Arinan liikkuvuus parantaa etenkin runsastuhkaisten polttoaineiden tuhkan siirtymistä palopäästä kattilan tuhkatilaan.

Polttimen huolto on nopeaa, kuluneita arinapaloja on mahdollista vaihtaa nopeasti esim. vuosihuollon yhteydessä. Poltin on tarvittaessa nopeasti irrotettavissa poltinaukosta ja vaihdettavissa uuteen, tai laajempaa tehdashuoltoa varten.

## UUSI ARIMATIC-OHJAUSKESKUS



Remontin yhteydessä lämpökeskukseen asennettiin uusi hakkeelle suunniteltu Arimatic-ohjauskeskus. Lämpölaitosta on mahdollista seurata ja operoida etäyhteydellä.

Vieressä kuva ohjauskeskuksen näytöltä.



Uusi Ariterm Bio -lämmityskattila asennettuna vanhan tilalle. Kuvan vasemmassa alareunassa MultiJet-poltin.



Lämmityskattila on varustettu automaattisella paineilmanuohouksella.

Ariterm Energy Oy on bioenergian asiantuntija. Ariterm tuottaa uusiutuvia polttoaineita käyttäviä bioenergiaratkaisuja teollisuusyrityksille ja energiayhtiöille. Aritermin korkealaatuiset, kotimaiset biolämmitysratkaisut tarjoavat tehokkaan ja luotettavan tavan hyödyntää kotimaisia, uusiutuvia, fossiilivapaita energialähteitä. Lämmitysjärjestelmiä on valmistettu Saarijärvellä vuodesta 1974. Olemme vakiinnuttaneet asemamme suomalaisena lämpöjärjestelmien asiantuntijana, jonka ydintehtävänä on korvata fossiiliset polttoaineet bioenergialla.

**ARITERM**  
ENERGY



Risto Mikkonen  
projektiliiketoiminnan johtaja  
puh. 044 533 7787  
risto.mikkonen@aritermenergy.fi

Jari Kanervo  
toimitusjohtaja  
puh. 040 830 9180  
jari.kanervo@aritermenergy.fi

