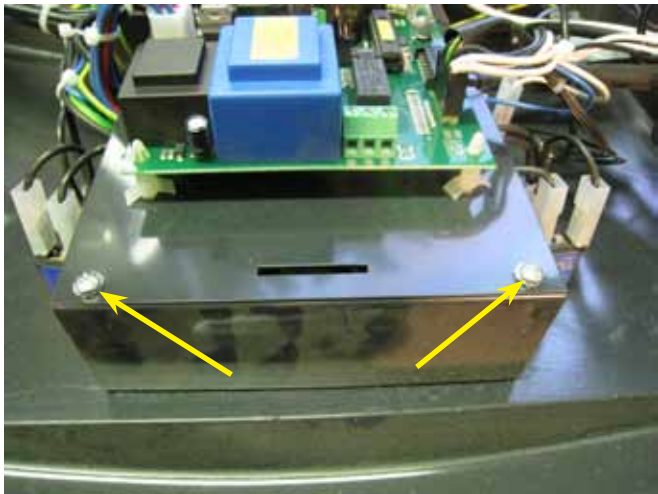


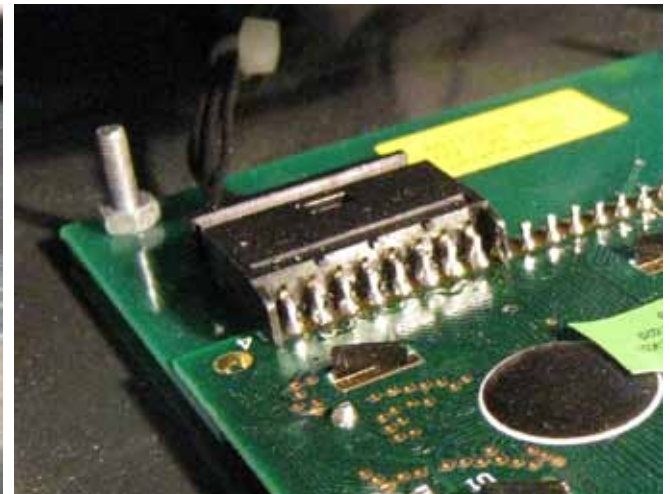
## BIOMATIC NÄYTTÖKORTIN VAIHTO



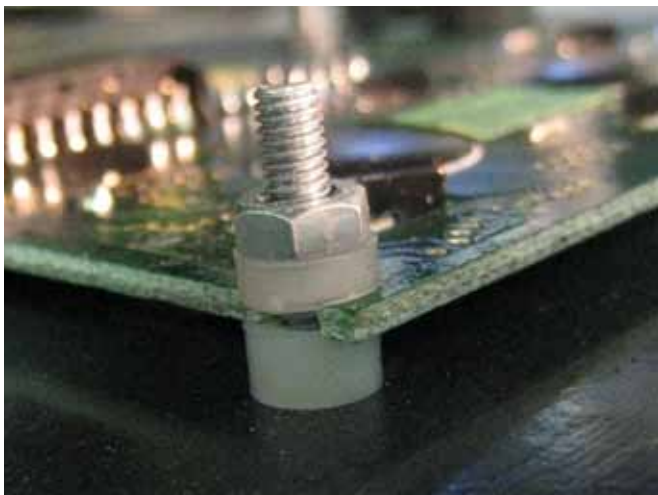
1. Irroita ohjauk kortin telineen kaksi kiinnitysruuvia.



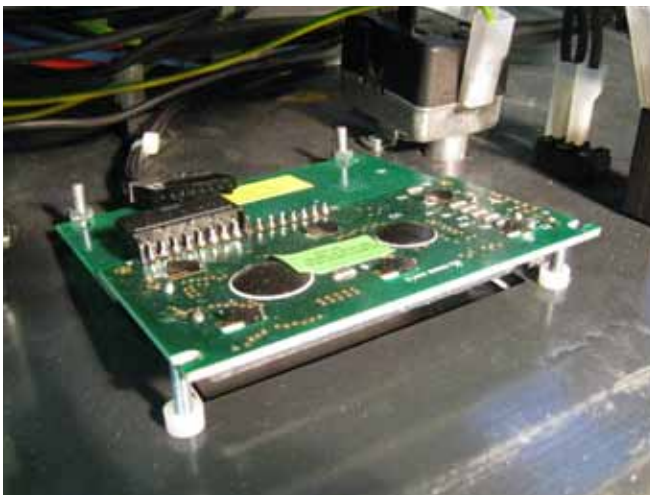
2. Näyttökortti sijaitsee ohjauk kortin telineen alla.



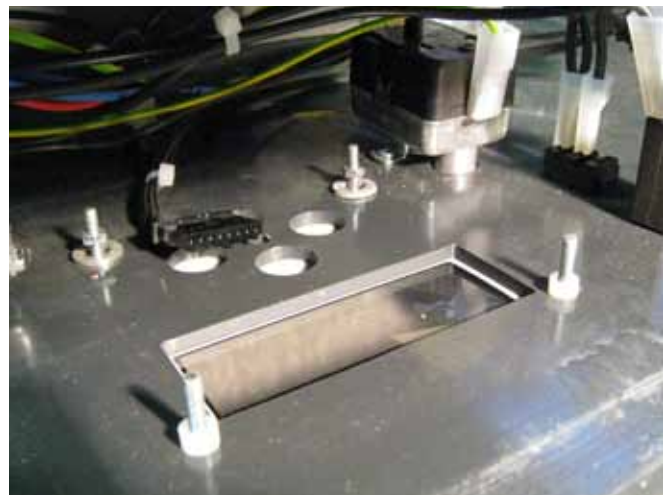
3. Irroita näyttökortin liitin.



4. Irroita kortin kiinnitysmutterit.



5. Kortin takareunassa olevia kiinnitysmuttereita ei tarvitse irroittaa kokonaan.



6. Uuden näyttökortin asennus tapahtuu päivastaisessa järjestyksessä.