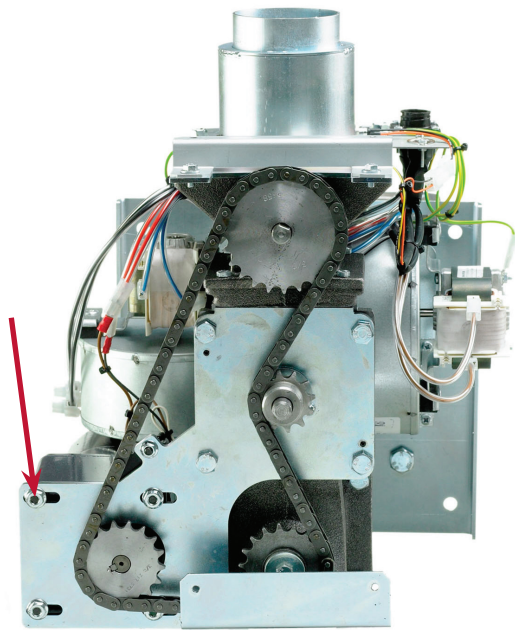
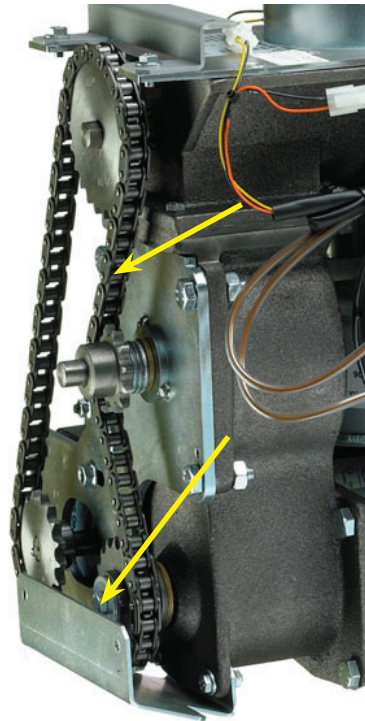


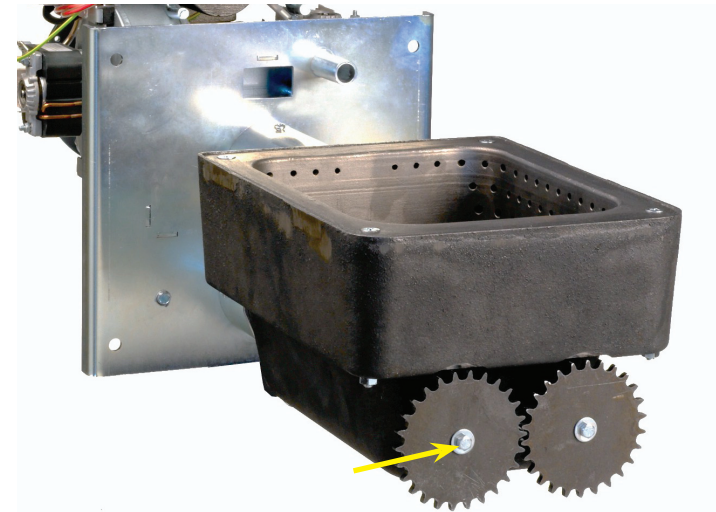
■ PALOKUPIN PURKAMINEN POLTINRUUVIN IRROITTAMINEN



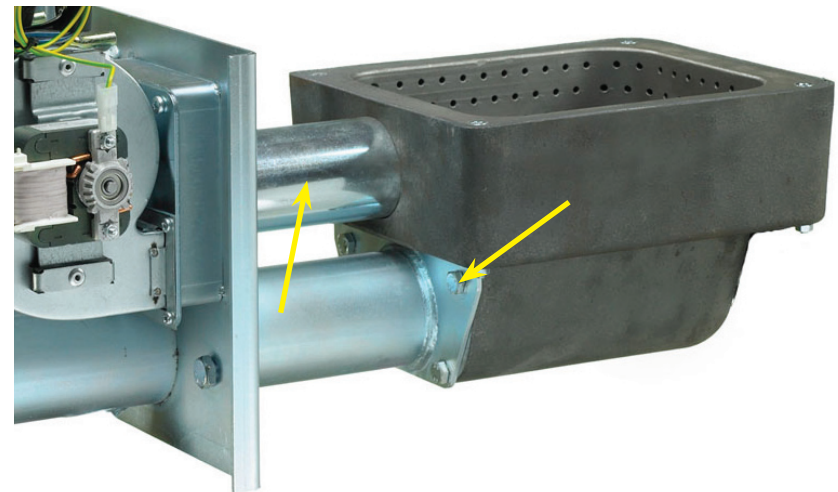
1. Löysää hieman moottorin kiinnitysruuveja jotta ketju voidaan irroittaa.



2. Irroita ketjunlukko, ketju ja polttinruuvin kiinnitysruuvi.

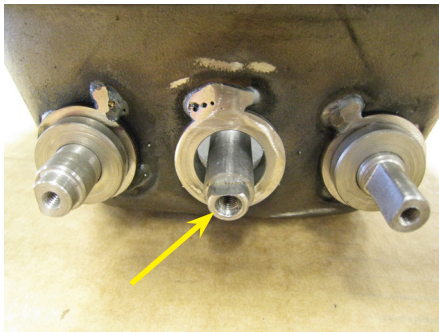


3. Pura vanhat rattaat palopäästä.

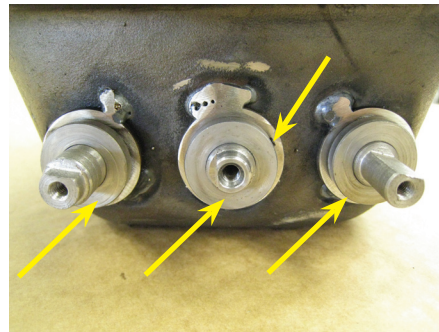


4. Irroita palokuppi välirungosta. Ilmaputki jätetään paikoilleen kun palokuppi irroitetaan. Vedä vanha polttinruuvi pois paikoiltaan ja asenna uusi polttinruuvi paikoilleen.

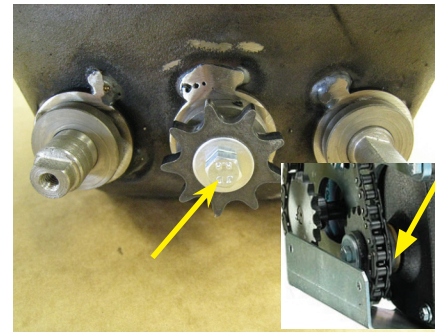
PALOKUPIN RATAIDEN ASENNUS



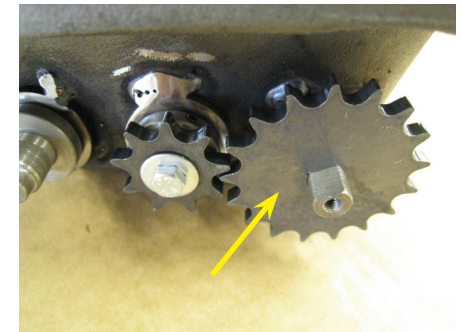
1. Asenna uusi palokuppi paikoilleen. Rattaiden asennus aloitetaan poltinruuvin akselista joka määrää kuinka muut rattaat asetetaan akselilleen.



2. Asenna puslat 3 kpl paikoilleen ja kiristä pidätinruuvia varovasti ettei kierre vaurioiduu.



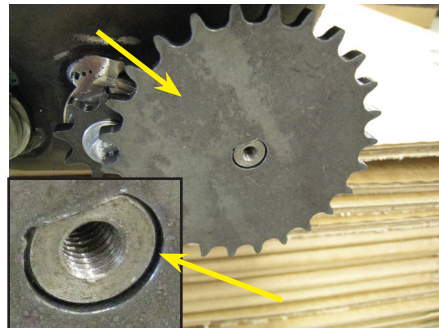
3. Asenna poltinruuvin ratas paikoilleen ja kiristä kiinnitysruuvi paikoilleen aluslevyn kanssa. Poltinruuvia on tarvittaessa säädettävä aluslevyillä ketjurattaan alta.



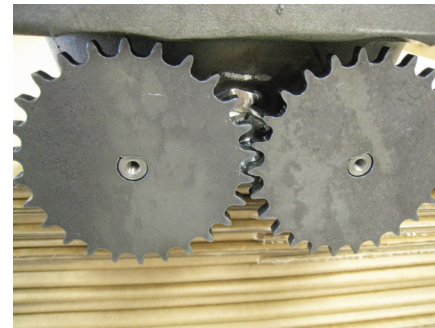
4. Asenna oikea ratas paikoilleen. Tarkasta että rattaat ovat samassa linjassa toistensa kanssa. Säädä linjaus tarvittaessa aluslevyillä.



5. Asenna pusla kuvan mukaisesti.



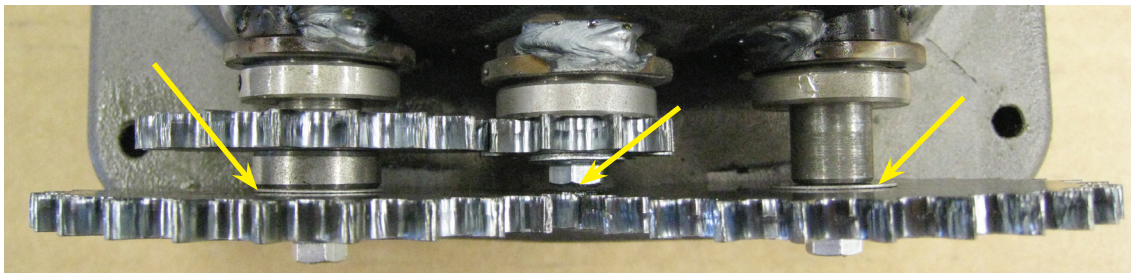
6. Asenna oikea uloin ratas paikoilleen. Akseli on oltava sisempänä kuin ratas. Säädä oikea korkeus tarvittaessa aluslevyillä.



7. Asenna vasen uloin ratas paikoilleen. Akseli on oltava sisempänä kuin ratas. Säädä oikea korkeus tarvittaessa aluslevyillä.



8. Kiristä kiinnitysruuvi paikoilleen aluslevyn kanssa. Rattaiden on oltava samassa linjassa toisiinsa nähden.



9. Tarkasta ettei poltinruuvin kiinnitysruuvi kosketa uloimpia rattaista. Säädä välystä tarvittaessa uloimpien rattaiden alla olevilla aluslevyillä.

