

# ARITERM

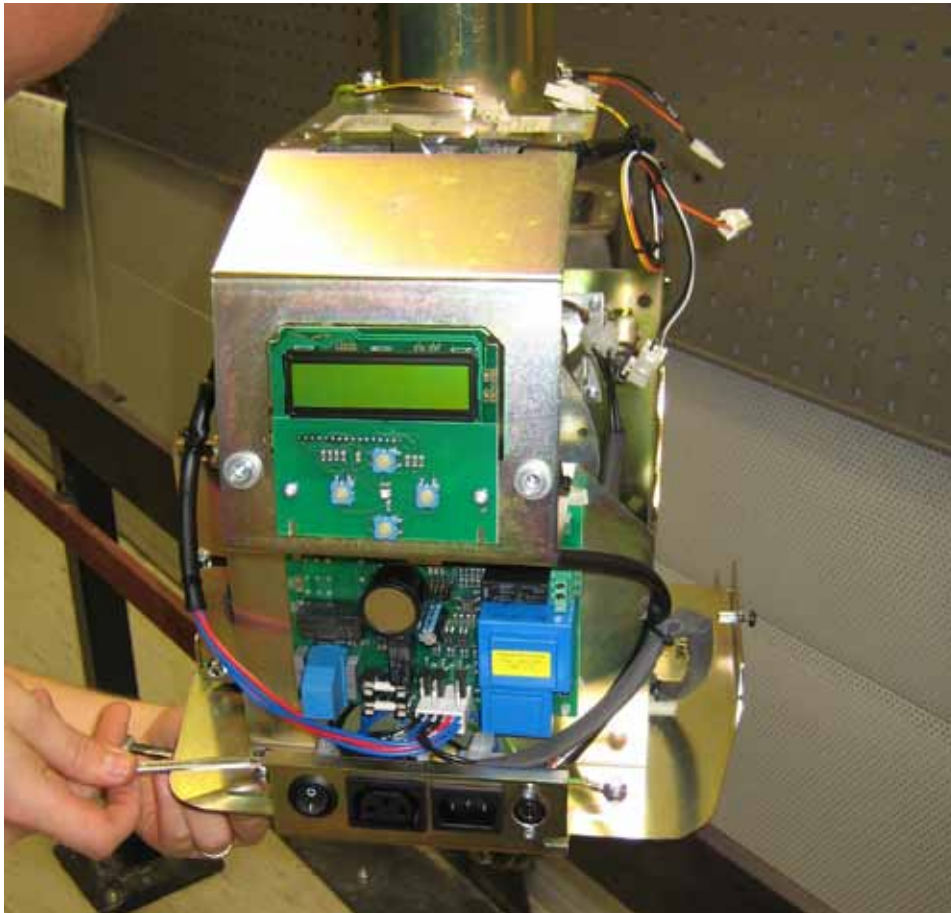
*Se on lämpöä.*

## SULKUSYÖTTIMEN VAIHTO-OHJE

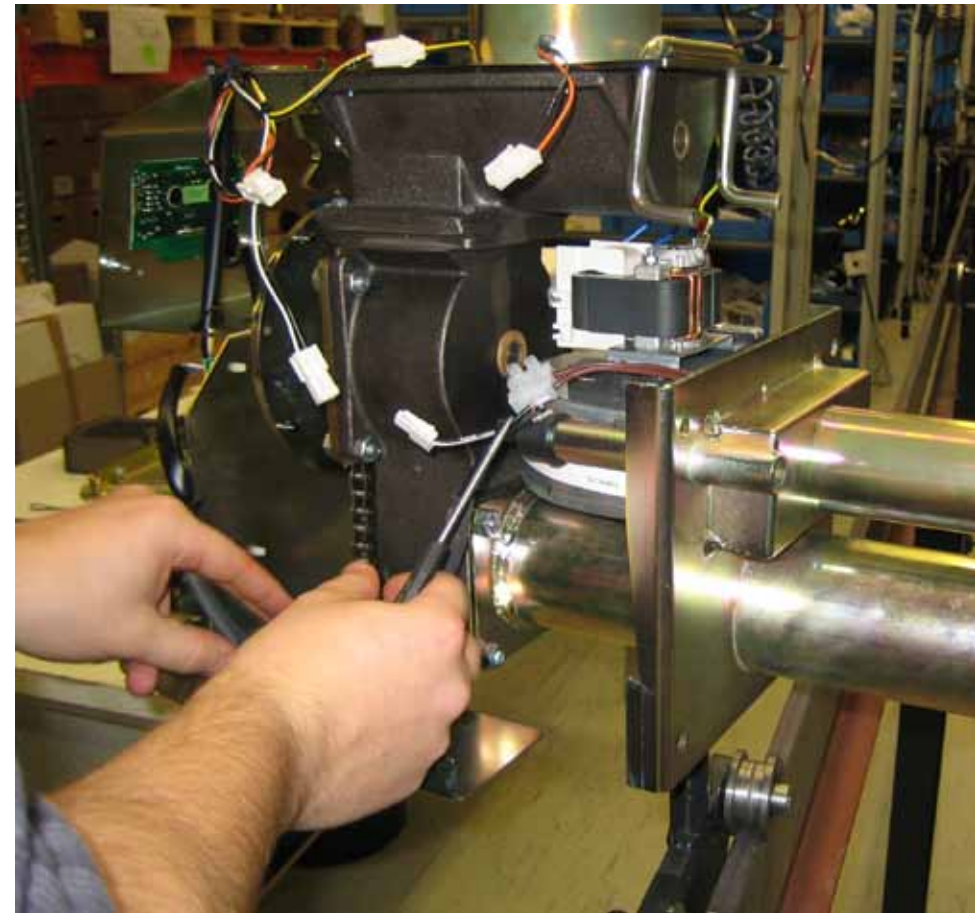
• BeQuem 20, 30 ja 50



## ■ SULKUSYÖTTIMEN VAIHTO-OHJE

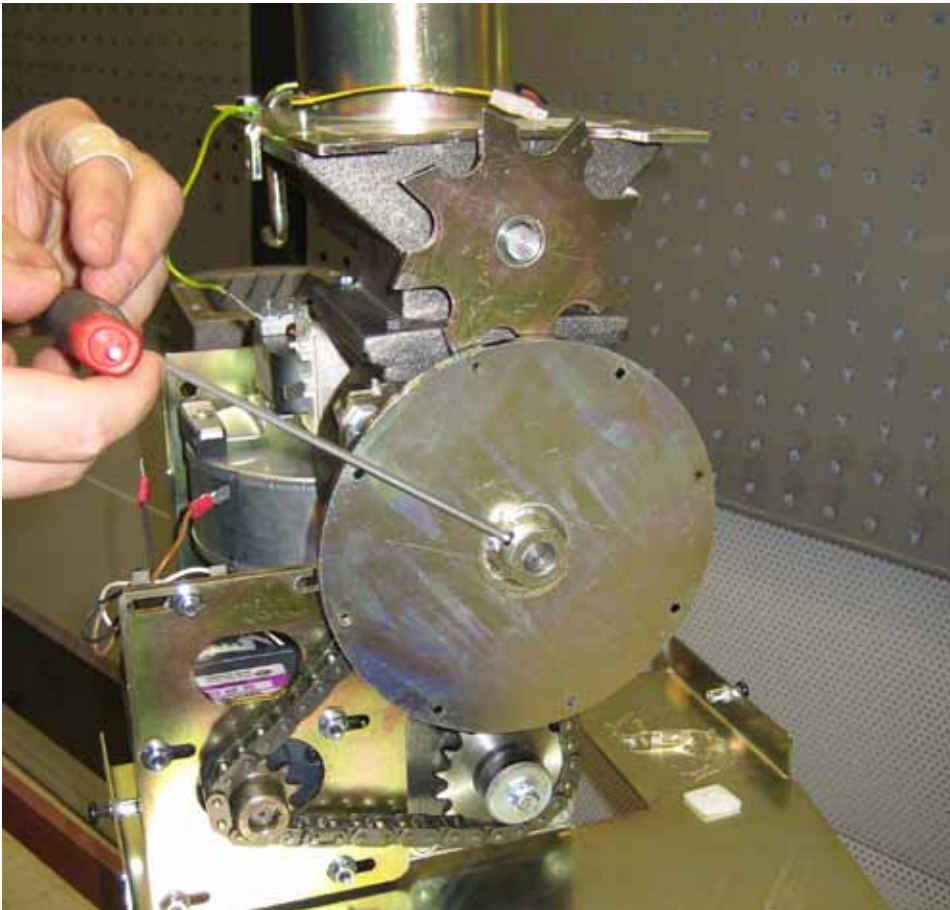


1. Irrota ohjauspaneelin kiinnityspultit kiintoavaimella

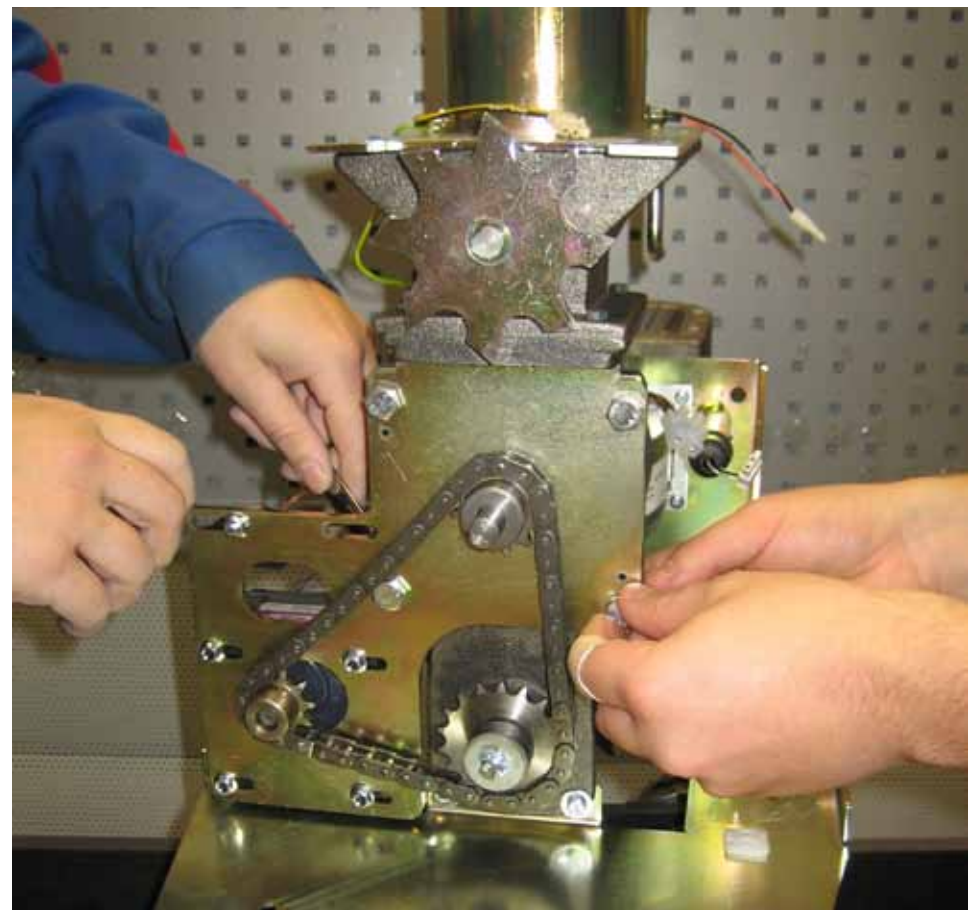


2. Irrota sytytysvastuksen virtajohto (ruskea) liittimestä ruuvimeisselillä. Katkaise johtojen ympärillä olevat nippusiteet sivuleikkureilla. Irrota sähköjohdot myös syöttömoottorista ja puhaltimesta, jonka jälkeen voit nostaa koko ohjauspaneelin sivuun.

## ■ SULKUSYÖTTIMEN VAIHTO-OHJE

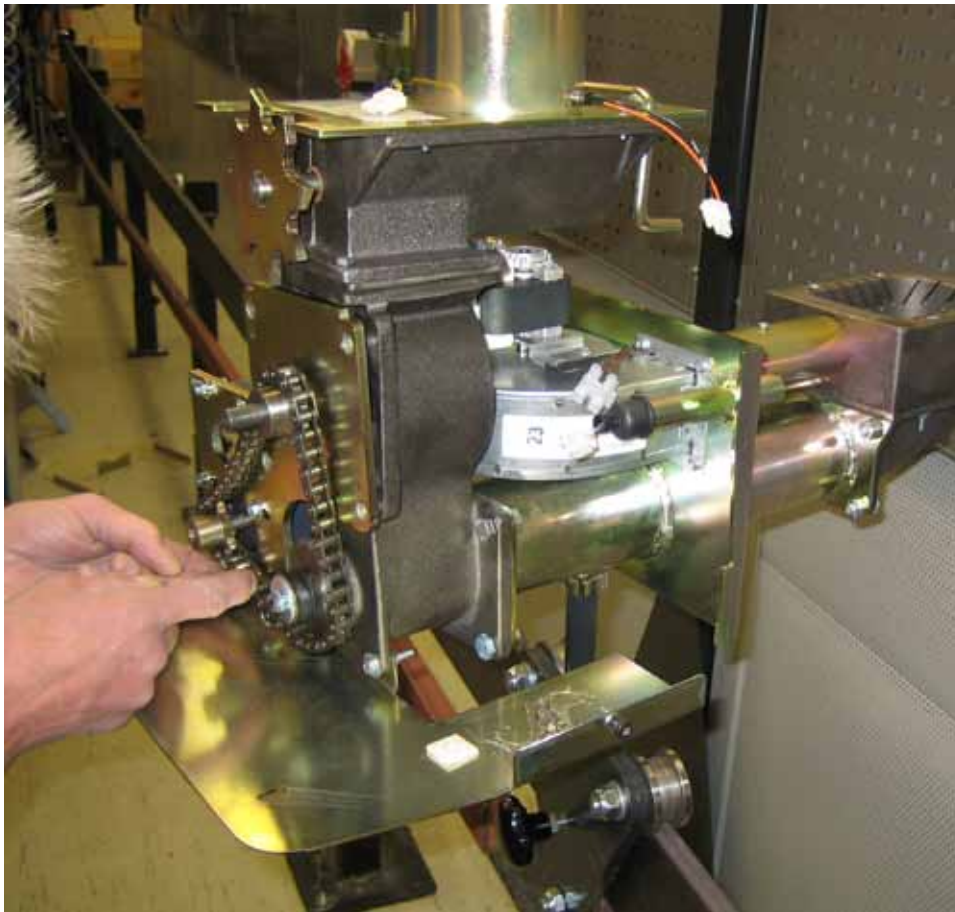


3. Irrota annostelupyörä kuusikoloavaimella.

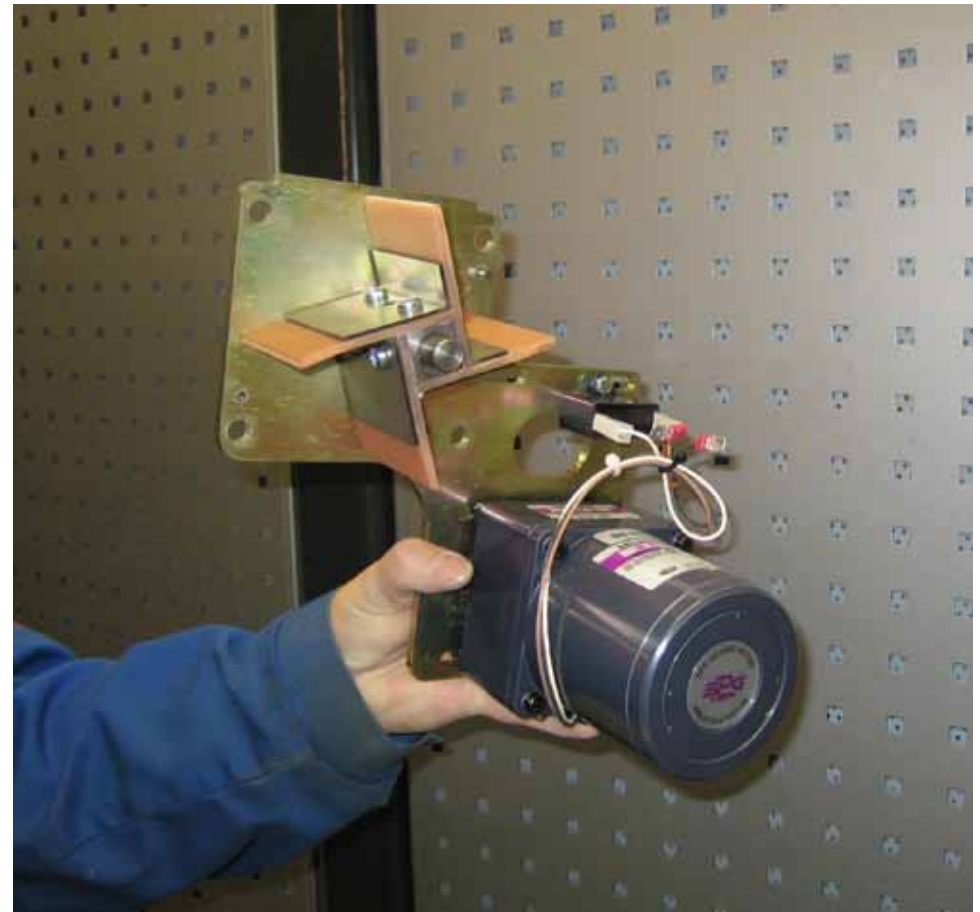


4. Irrota moottorilevyn 4 pulttia kiintoavaimella.

## ■ SULKUSYÖTTIMEN VAIHTO-OHJE



5. Siirrä ketjuliitin ketjurattaiden väliin siten, että se on helppo irrottaa. Löysää syöttömoottorin kiinnitysruuveja. Irrota ketjuliitin esim. kärkipihdeillä ja poista ketju. Nyt saat irrotettua koko moottorilevypaketin sulkusyöttimiseen ja moottoreineen.

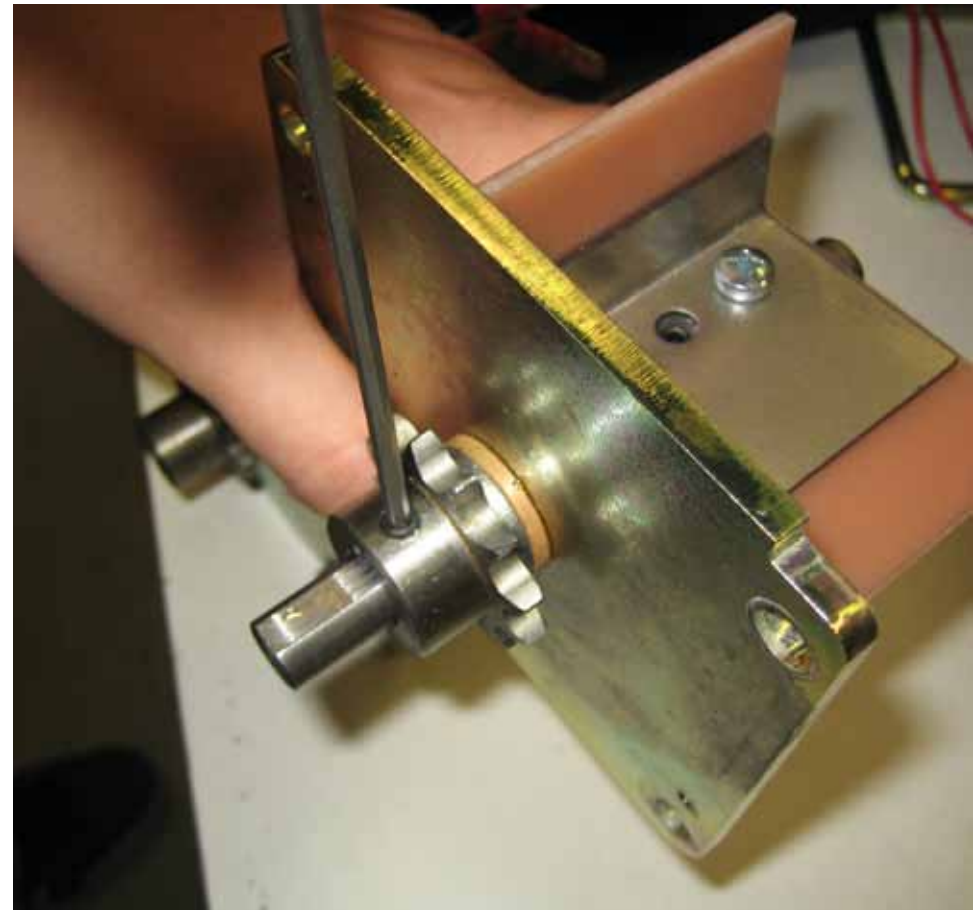


6. Irrota moottorilevy vasaralla hieman koputtelemalla.

## ■ SULKUSYÖTTIMEN VAIHTO-OHJE



7. Puhdista valurungon sisäosa. Vaihda vanha sulkusyötin uuteen ja kiinnitä ketjuratas takaisin akselille.



8. Irrota ketjuratas sulkusyöttimen akselilta avaamalla kuusikoloruuvi

## ■ SULKUSYÖTTIMEN VAIHTO-OHJE

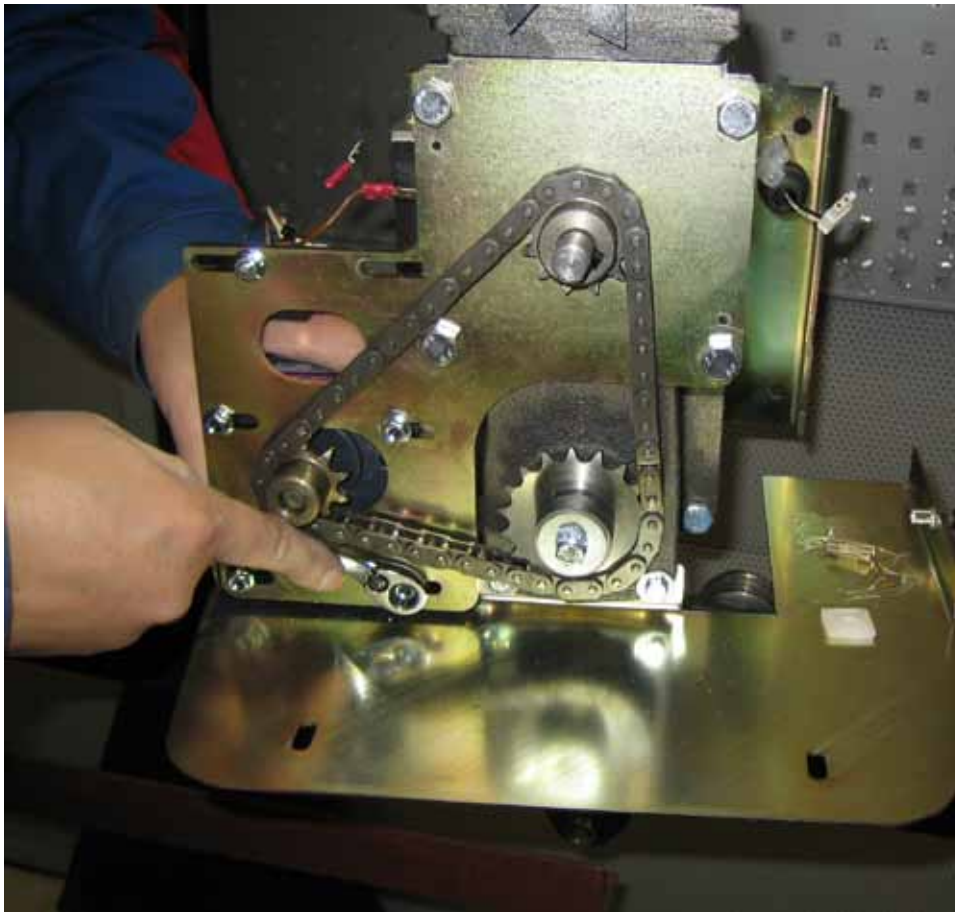


9. Kiinnitä moottorilevy uuden sulkusyöttimen kanssa takaisin polttimen runkosaan käyttämällä apuna vasaraa. Sulkusyöttimen siipiä pitää hieman puristaa asennusvaiheessa.

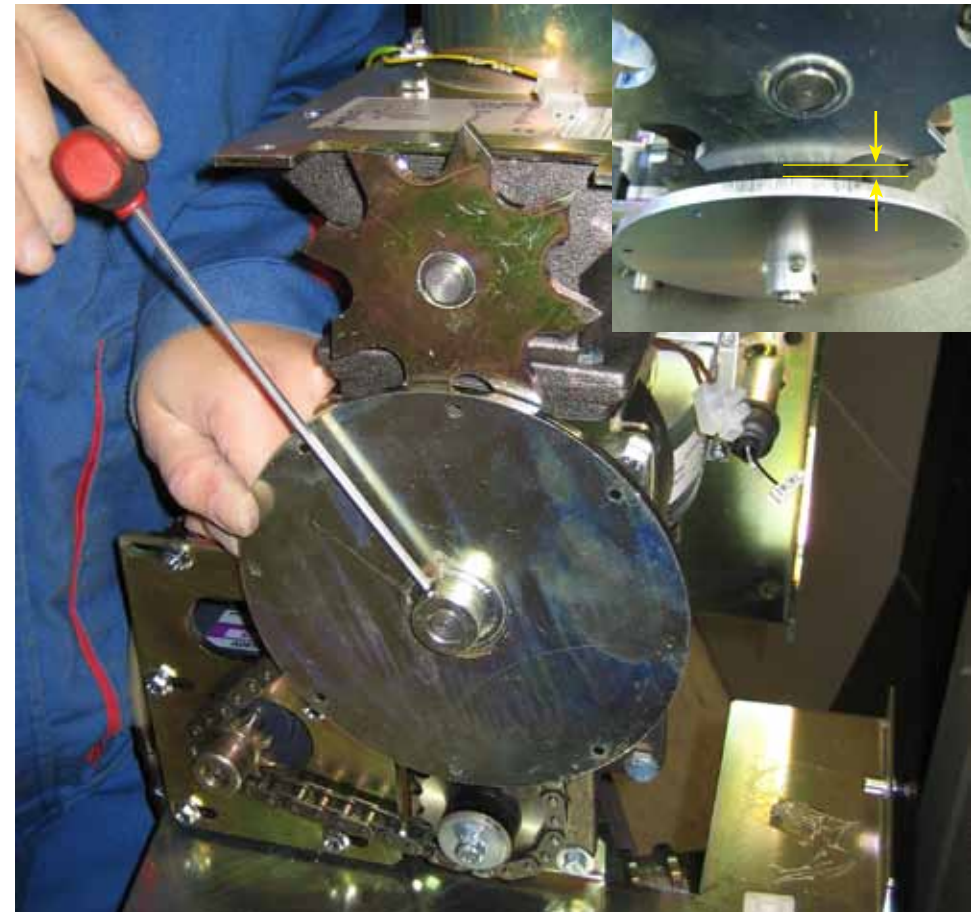


10. Kiinnitä moottorilevyn neljä pulttia takaisin paikalleen kiintoavaimella.

## ■ SULKUSYÖTTIMEN VAIHTO-OHJE

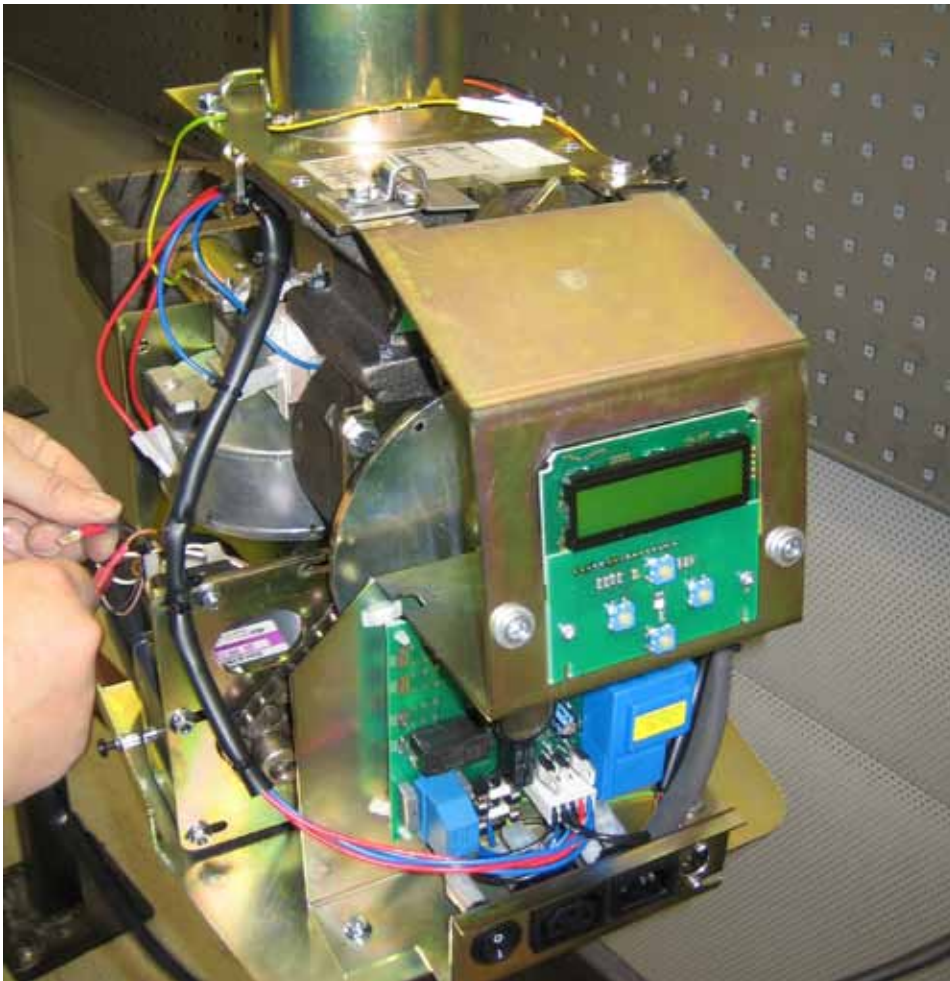


11. Asenna ketju takaisin rattaille ja kiristä se asentamalla syöttömoottori sopivaan kohtaan.

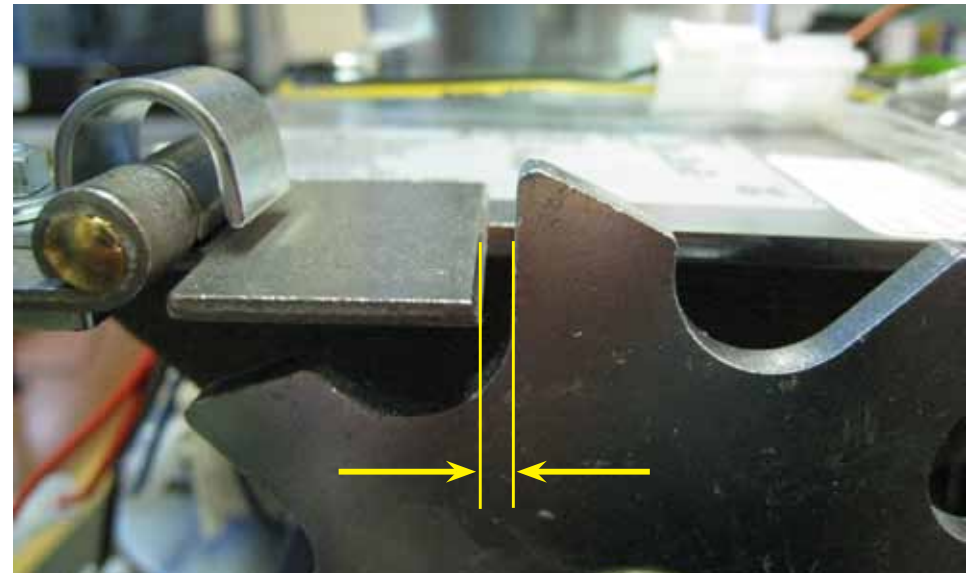


12. Kiinnitä annostelupyörä takaisin sulkusyötinakselille kuusiokoloruuvilla. Kuusiokoloruuvi kannattaa vaihtaa uuteen. (Tarkista etteivät annostelupyörän sokkatapit kosketa ketjua polttimen pyöriessä. Välys min 1,0 mm)

## SULKUSYÖTTIMEN VAIHTO-OHJE



13. Kiinnitä ohjauspaneeli takaisin polttimeen. Kytke sähköjohdot takaisin paikoilleen (syöttömoottori, puhallin, sytytysvastus, maadoitusjohto). Kiinnitä sähköjohdot nippusiteillä siten, että ne eivät voi jäädä liikkuvien osien väliin.



14. Säädä takaisinpyörimisen estin -levy siten, että annosteluruuvien käyttölevyssä olevan hampaan ja takaisinpyörimisen estin -levyn välinen välys on noin 1,5 – 2 mm polttimen käydessä. Tarkasta, että välys on riittävä jokaisen hampaan pyörähdyksen jälkeen. Liian pieni välys saattaa johtaa toimintahäiriöön. Säätö suoritetaan polttimen käydessä.









ARTERM OY | PL 59 (Uraistenie) 1 43101 Saarijärvi  
Puhelin (014) 426 300 | Telefax (014) 422 203 | [www.arterm.fi](http://www.arterm.fi)

*Se on lämpöä.*

