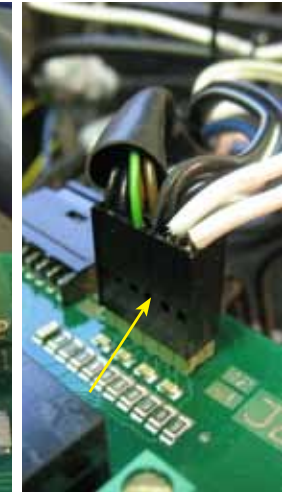
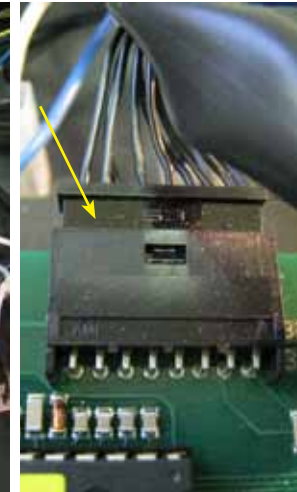
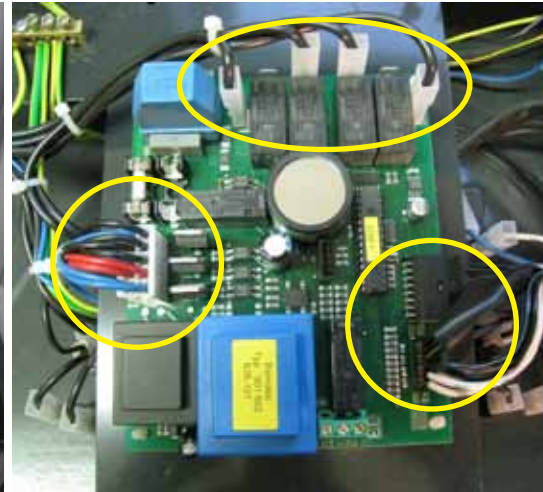
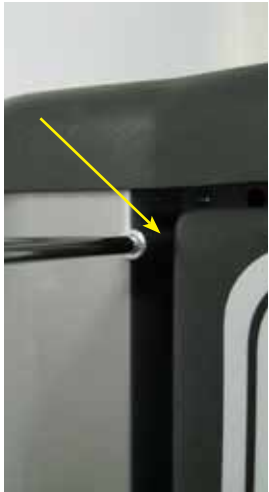


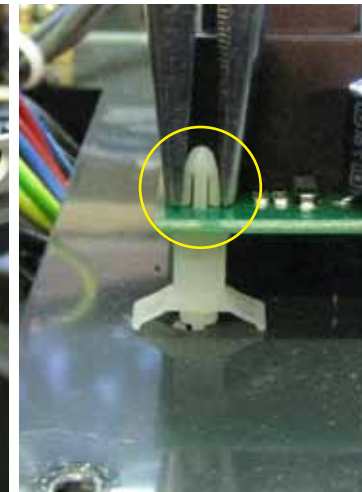
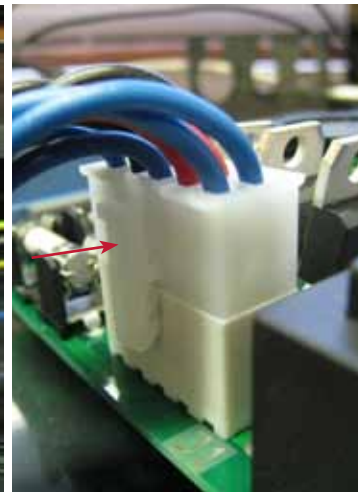
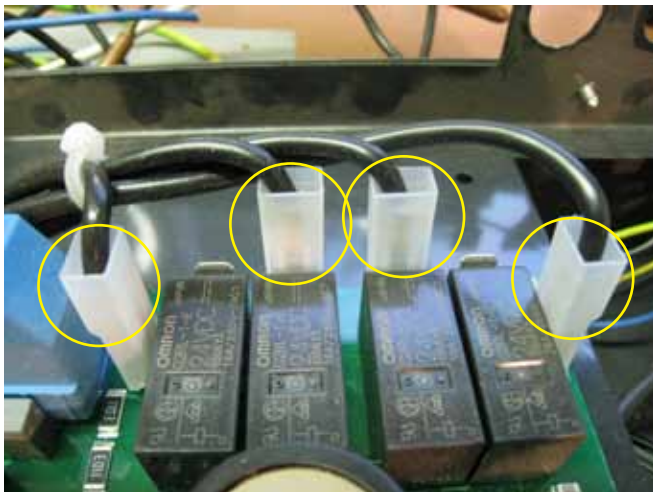
## BIOMATIC OHJAUSKORTIN VAIHTO



1. Katkaise kaikki kattilalle tulevat jännitteet. Tarkista yleismittarilla että kattila on jännitteetön, ennen piirikortin käsittelyä. Avaa ohjauspaneelin molemmissa yläkulmissa olevat ruuvit joloin ohjauspaneeli voidaan avata.

2. Irroita kaikki kuvan osoittamat liittimet ohjauskortilta.

3. Huomioi liittimen asento irroittaessa, että liittimen napaisuus ei muutu takaisin asennettaessa.



4. Irroita sähkövastusten liittimet ja huomioi niiden paikat.

5. Irroita liitin vapauttamalla sen lukitus painamalla nuolen suuntaan samalla ylöspäin nostaen.

6. Purista pihdeillä piirikortin pidikettä ja nosta korttia samalla ylöspäin.

7. Uuden ohjauskortin asennus tapahtuu päinvastaisessa järjestyksessä.